

**Yükselmek için en derine iniyoruz**



**ANKO**  
Sondaj & Madencilik

**Çevresel**  
riskleri en aza  
indirmek için değil,  
**Riski**  
ortadan kaldırmak için  
**çalışıyoruz**





# Hakkımızda

Anko Sondaj Madencilik firması 2010 yılında, zemin hesaplamalarına ihtiyaç duyulan mühendislik projelerinde ve madencilik sektöründe sondaj operasyonları sunmak amacıyla kurulmuştur. Maden arama ve rezerv belirleme çalışmalarında, mühendislik tecrübesi gerektiren baraj, gölet ve sulama projelerinde, karayolu ve demiryolu jeolojik jeoteknik etüt çalışmalarının her safhasında, tünel konsolidasyon ve kontakt enjeksiyonları uygulamalarında; sondaj ve mühendislik hizmetleri, danışmanlık hizmetleri sunan ve proje yönetimi sağlayan bir şirket konumundadır.

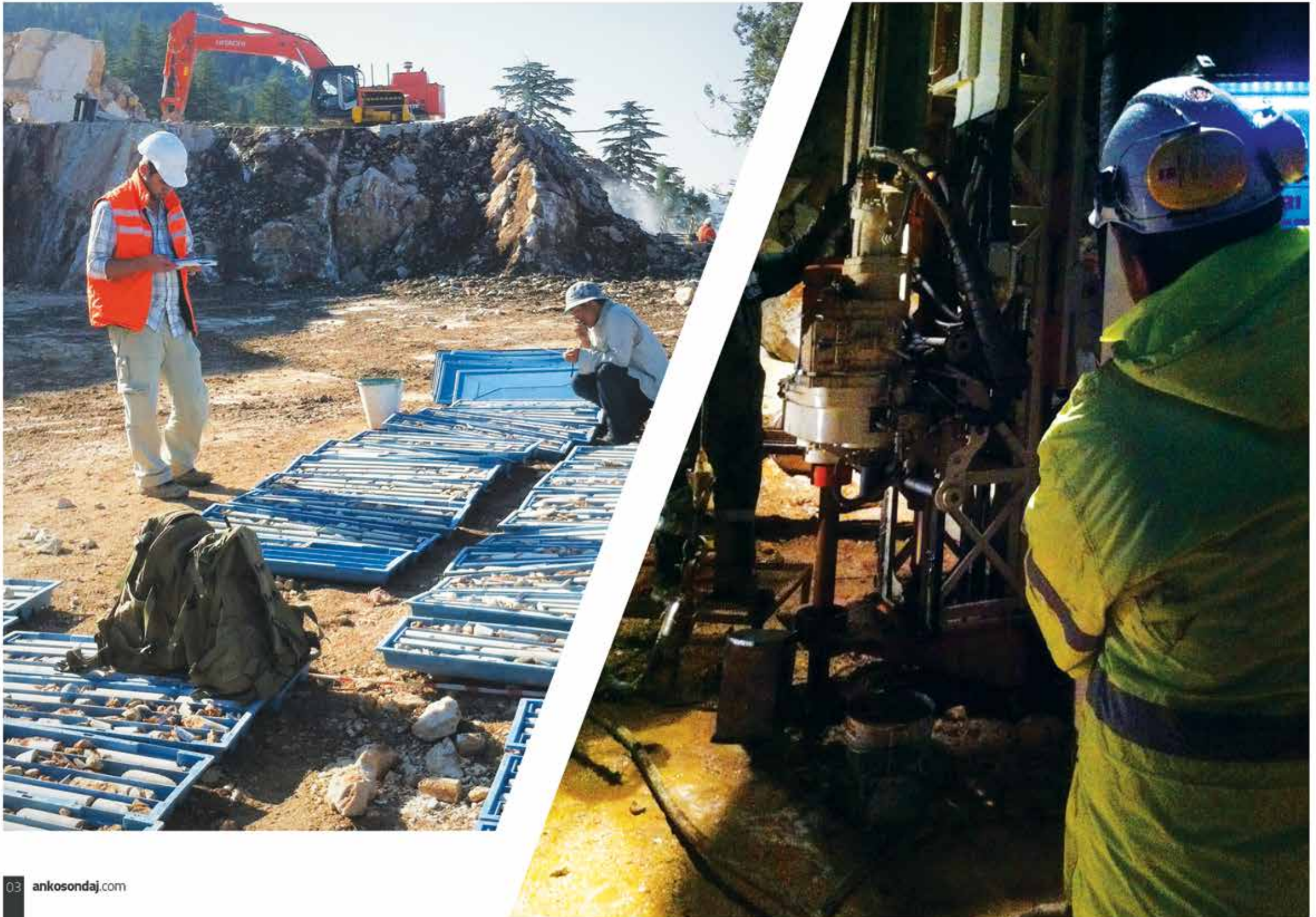
Anko Sondaj Madencilik, derin delgi kapasitesine sahip sondaj makinesi ve donanımlarıyla emniyet ve proje verimliliği odaklı çalışmalarını sürdürmektedir. Müşterilerimizin sondaj programlarının verimliliğini artırmak için geliştirmekte olan her türlü yeniliği takip ediyor ve teknolojik altyapı gelişimimizi kararlılıkla sürdürüyoruz.

*Anko sondaj  
ve madencilik*

**ANKO**  
Sondaj & Madencilik

**İyi ufuklar için çalışıyoruz.**

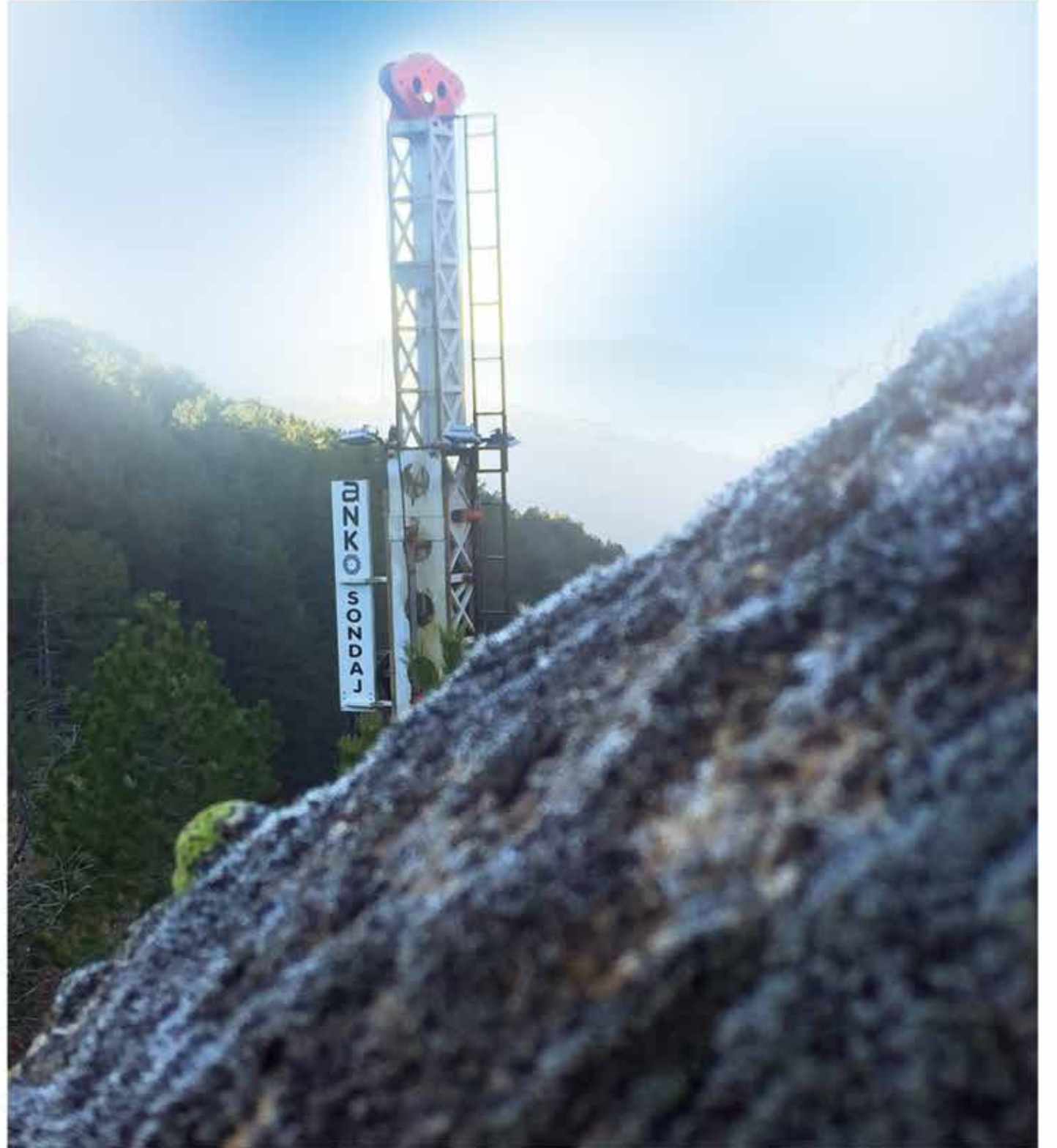






## Metalik maden grubu sondaj hizmetleri

Firmamız ülkemizin işletmeye elverişli madenlerini aramak, bulunanların kalite ve rezervlerini tespit etmek için; metalik (altın-bakır-çinko-kurşun-demir cevheri vb) maden gibi doğal kaynakların aranmasına yönelik karotlu sondaj çalışmaları sunmaktadır.

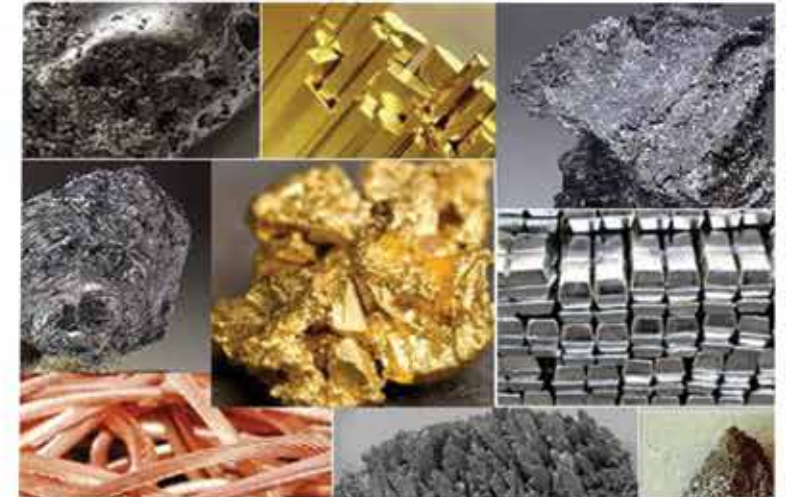




**ANKO**  
Sondaj & Madencilik

## Metalik maden grubu sondaj hizmetleri

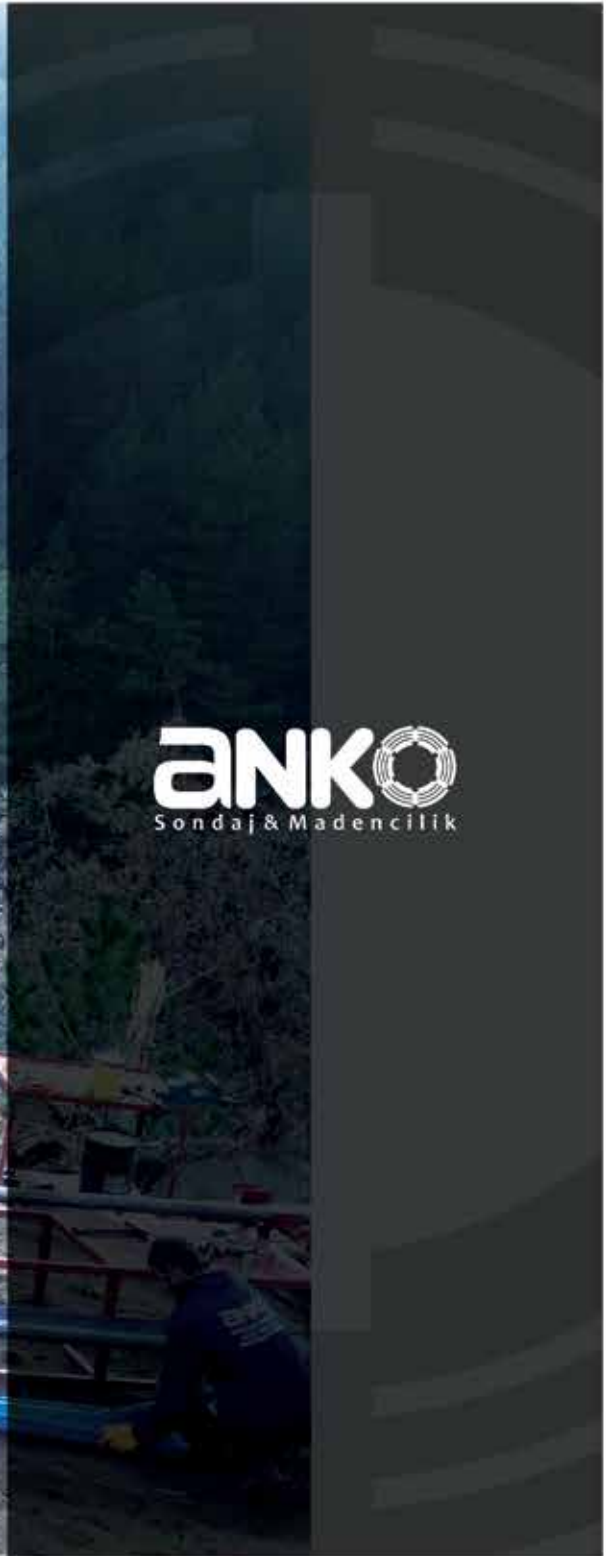
Sanayi kuruluşlarının hammadde ihtiyaçlarını karşılamayı, yeni hammadde kaynaklarını bularak endüstriyel gelişmelere imkân hazırlamayı ve süratle değerlendirilmesi gibi amaçların gerçekleşmesi için arazide yapılan çalışmaların en gerçekçi aşaması sondaj çalışmalarıdır. "Anko Sondaj" metalik maden ve enerji hammaddeleri aramalarında deneyimli kadrosuyla ve teknik donanım olanaklarıyla, ülkenin önde gelen maden ve endüstriyel hammadde üreticilerine sondaj hizmetleri sunmuş ve çözüm ortağı olmuştur.







**ANKO**  
Sondaj & Madencilik



**ANKO**  
Sondaj & Madencilik

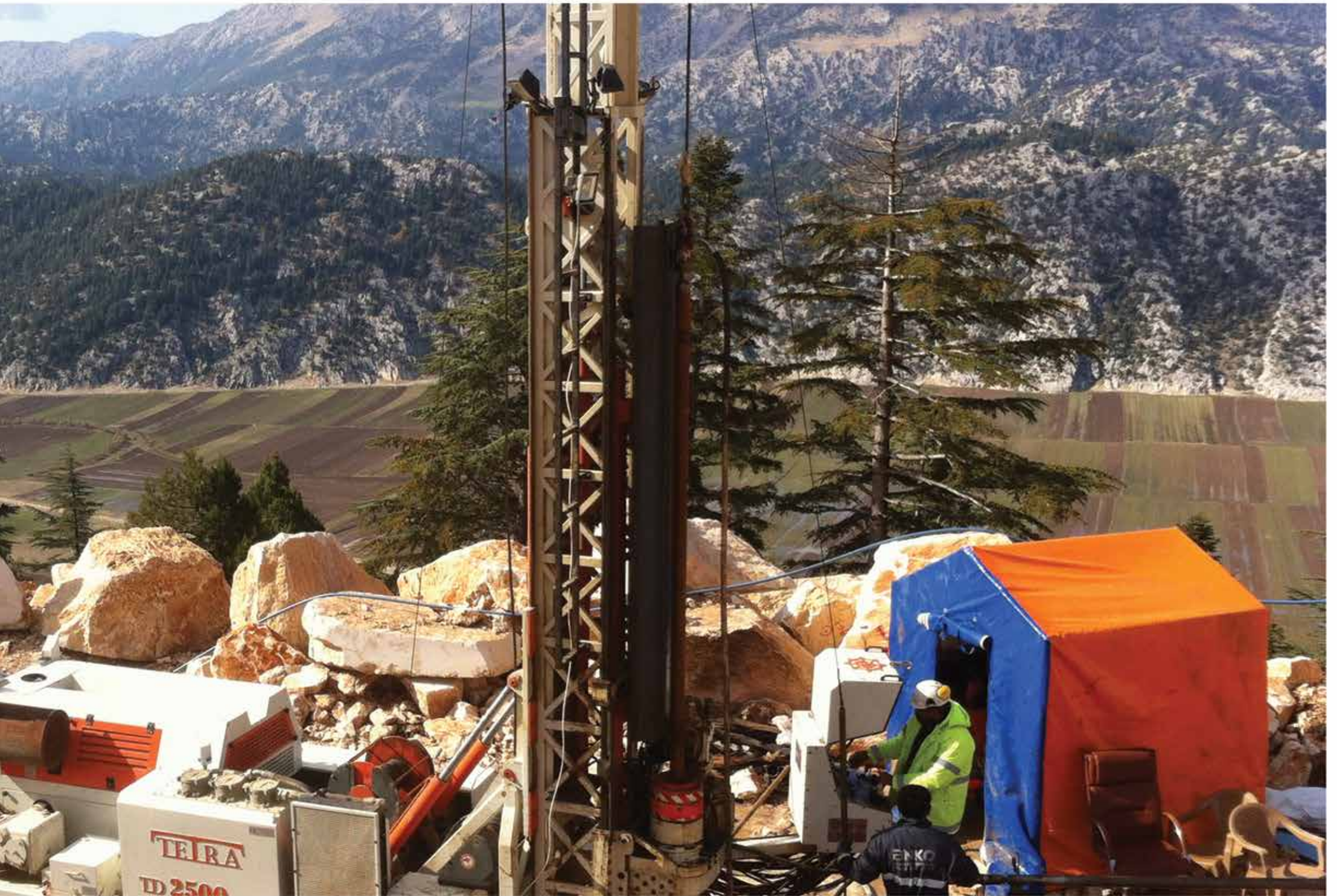




**ANKO**  
Sondaj & Madencilik

# Mühendisliğe Bakışımızı Her işimizde daha da Derinleş- tiriyoruz





## Kömür Ve Endüstriyel Hammadde Arama Sondaj Hizmetleri

Kömür, değişik oranlarda organik ve inorganik bileşenler içeren tortul bir kayadır. Kömürün ana bileşeni hidrokarbonlardır; bu nedenle, oluşumu karbon çevrimine bağlıdır. Kömürleşme, bir bitkisel deponun fiziksel, kimyasal ve biyokimyasal değişimlere uğrayarak karbonca zengin oksijence fakir hidrokarbonlara dönüşmesidir. Bir kömür madeni sahasının, rezerv veya işletmeye yönelik olması yapılacak arama sondajları sonucunda alınacak verilere bağlıdır. Bu alanda uzmanlaşmış mühendis kadrolarımızla her türlü arazi koşullarında, paletli sondaj makinesi veya kamyon üzerine monteli sondaj makinesi seçeneklerimiz ile müşterilerimize en kaliteli hizmeti sunmaktayız. Ülkemizin önde gelen maden firmalarına kömür arama ve rezerv tespitine yönelik sondaj çalışmalar kapsamında memnuniyet verici veriler elde edilmiştir. Çeşitli sondaj programları kapsamında çok sayıda endüstriyel hammadde ( bentonit, feldspat, seramik killeri, kaolen, manyezit vb ) arama sondajları gerçekleştirdik.







## Mermer Arama Ve Rezerv Tespitine Yönelik Sondaj Hizmetleri

Jeolojik yapıları ve yataklanma durumları göz önünde bulundurularak açılan mermer ocaklarından, düzgün geometrik şekillerde bloklar alınır. Bir maden yatağının işletmeye alınmasından hemen önce yapılacak çalışmaların başında sondaj çalışmasını içeren jeolojik etüt ve rezerv tahmini yer almaktadır. Bu aşamada sondaj verilerinin iyi değerlendirilmesi, sonraki aşamalarda yapılacak olan planlama ve yatırımları da doğrudan etkilemektedir. Bir doğal taş yatağının ocak olarak işletilmesine karar verebilmek için birçok değişik parametreyi değerlendirmek gerekir. Bunlardan en önemlileri blok vermesi, pazarda değeri olacak renk ve desen albenisine sahip olması ve yatırım yapılabilecek boyutlarda rezerve sahip olmasıdır. Ayrıca renk ve desen özelliğinin rezervin işletilmesi süresince de çok fazla değişmemesi, süreklilik arz etmesi gerekmektedir. Sondaj çalışmalarından elde edilen karot numuneleri fay ve süreksizlikler, boyut, renk ve desen içeriği, çatlak ve fosil gibi karakteristik farklılıklar ortaya çıkarır. Elde edilen bilgiler ışığında farklı kalitedeki blokların hangi derinlikte olduğu bilgisine ulaşılabilir.









**ANKO**  
Sondaj & Madencilik

## Mermer Arama Ve Rezerv Tespitine Yönelik Sondaj Hizmetleri

"Anko Sondaj" ülkemizin önde gelen mermer üreticileri ile uyum içinde çalışmakta, yeni maden sahalannın arama çalışmalarını birlikte yürütmektedir. Tercih edilen firma konumunu gelişen teknolojik imkânları kullanarak her zaman muhafaza etmektedir.







## Proje Ve Mühendislik Hizmetleri

Firmamız bünyesinde gerçekleştirilen çalışmalarımız;

- Jeolojik jeoteknik etüt raporlama hizmetleri, temel sondaj çalışmaları ve yerinde (in-situ) deneylerin yapılması
- İmar planına esas jeoteknik etüt raporlama hizmetleri
- Rüzgar ve güneş enerji santralleri zemin etüt ve raporlama hizmetleri
- Karayolu, demiryolu ve üst yapılar jeolojik - jeoteknik etüt ve raporlama hizmetleri
- Baraj, gölet, sulama, içme suyu vb su yapıları jeoteknik etüt ve raporlama hizmetleri







**ANKO**  
Sondaj & Madencilik

## Zemin Etüt Çalışması ve Zemin Sondajı

Bina, yol, hava alanı, köprü gibi yapıların inşa edileceği alanlarda, yapıların projelendirilmesinde maliyet ve emniyetini etkileyen en önemli faktör yerin jeolojik durumudur. Kaya ya da zeminlerin yapı temeli olmaları durumunda oturma, kabarma, sıvılaşma gibi problemlerle karşılaşılır. Hangi tür yapı olursa olsun, temel zemininden kaynaklanabilecek problemler, yapılacak jeoteknik zemin etütleri neticesinde elde edilecek bulgulara göre çözümlenebilir. Zemin sondaj çalışmalarında standart penetrasyon deneyleri, gerekli yerlerde Veyn, Presiometre deneyleri yapılır. Kuyu içine Piezometre borusu indirilerek yeraltı suyu derinliği tespit edilir. Zemin sondajları neticesinde; Örselenmiş ve örselenmemiş numune alımı yapılır. Alınan numuneler üzerinde gerekli laboratuvar deneyleri (Su içeriği, Birim hacim ağırlığı, Elek analizi vs.) yapılır.







## Zemin Enjeksiyonu

Zemin enjeksiyonu, temel olarak akışkan malzemelerin basınç altında zemin içerisindeki boşluklara enjekte edilmesidir. Buradaki amaç zeminin ya da kaya kütlelerinin mühendislik özelliklerini iyileştirmektir. Nitekim bu iyileştirme zeminin gerilme deformasyon ve dayanım gibi mekanik özellikleri ile geçirimsizlik gibi hidrojeolojik özellikleri değiştirilerek elde edilir. Zemin enjeksiyonu başlıca şu amaçlar için uygulanır: Büyük yapıların ve uzantılarının altındaki zemin, doğal olarak üzerine gelen yükü kaldıramayacak durumda ise zeminin " taşıma dayanıklılığının artırılması " sağlanır. Yapıların altındaki zeminde, doğal olarak fiziksel veya kimyasal olaylar sonucu oluşmuş yapı bozuklukları varsa, bunların iyileştirilmesi ve bu doğal olayların devamı yavaşlatılır ve önlenir. Tünel ve kanal gibi yapılarda yapay yüzey ile doğal zemin arasındaki boşlukların doldurulması sağlanır.

Şirketimiz sağlamlaştırma (konsolidasyon) sondajları, dolgu (kontakt) enjeksiyonları ve alüvyon enjeksiyon sondajları konusunda gerekli tecrübeye sahip olup, birden çok projede bu teknikleri uygulama imkanı bulmuştur.









**ANKO**  
Sondaj & Madencilik

## Tünel Sondajları

Sığ ve derin tüneller için araştırma sondajları araştırmanın temelidir. Yapılan sondaj çalışmalarında kaya topoğrafyasının ortaya konması en önemli amaçtır. Yüzlerce metre derinlikten alınan karotlar yeraltının yapısı hakkında önemli bilgiler verir. Tünel yüksekliği, tamamen zemin yapısına göre değerlendirilip kayadan geçecek şekilde projelendirilir. Sondaj verilerine göre ciddi sorunlu yerlerde uygulanacak zemin iyileştirme yöntemleri için veriler elde edilir. Her türlü kırınlanma ve faylanma yüzeyleri sondaj ile tespit edilebilir. Karot elde etme dışında, sondaj kuyusu gözlemleri ve yerinde permeabilite, BST (Basıncı Su Testi ) deneyi yapılır. Şirketimiz güzergâh sondajları kapsamında gerçekleştirilen YHT (Yüksek Hızlı Tren) projelerinde, derin tünel sondajları ve deney uygulamaları alanında yüklenici olarak birçok projede hizmet göstermiştir. Bu projeler kapsamında AYGM (T.C. Ulaştırma, Denizcilik ve Haberleşme Bakanlığı Altyapı Yatırımları Genel Müdürlüğü) ve TCK ( Karayolları Genel Müdürlüğü ) 'den iş bitirme yeterliliğine sahiptir.

## Baraj ve Gölet Sondajları

Yapı yerlerinde bulunan jeolojik birimlerin duraylılık, geçirimsizlik, taşıma gücü, yük altında elastik/plastik davranış, sivilaşma, şişme, oturma, kazı klasi, kazılabilme, delinebilme, sertlik, deformasyon modülü, poisson oranı, kayma modülü, kohezyon, içsel sürtünme açısı gibi jeoteknik bilgilerin toplanarak, değerlendirilmesi amacıyla, sondaj çalışmaları yapılır. Yerinde (In-situ ) yapılacak deneyler ile laboratuvar çalışmaları ile detaylı mühendislik jeolojisi harita, kesit ve raporlarını hazırlama çalışmaları yapılmaktadır. Baraj, gölet gibi su yapılarının gövde dolgu inşaatları ile kanal, dolu savak, regülatör gibi diğer yapıların beton agrega ihtiyaçlarını karşılamak amacı ile araştırma çukuru ve temel sondaj çalışmaları yapılır. Şirketimiz yeterli donanım ve uzman kadrosuyla DSİ (Devlet Su İşleri ) Genel Müdürlüğü bünyesinde yüklenici olarak birçok projede iş bitirme yeterliliğine sahiptir.





**ANKO**  
Sondaj & Madencilik

"Anko Sondaj" yurtiçinde gerçekleştirdiği mühendislik projeleri ve sondaj çalışmalarından edindiği bilgi ve tecrübeleriyle, yurtdışında da iş yapma kapasitesine ulaşmış bir şirket konumundadır. Sondaj operasyonuna ihtiyaç duyulan, dünyanın her bölgesinde hizmet verebilecek yeterliliktedir. Kalite ve güvenliği içeren yönetim sistemlerinin gerekliliğini takip ederek, kullanılan teçhizat ve ekipmanın kalitesini artırarak sondaj hizmetlerinin verimliliğini yükseltmek en önemli amacımızdır. Müşterilerimize rekabet avantajı yaratmak için şirket prensiplerimiz gereği çalışma sistemimizde sürekli iyileştirmelere açığız. Büyümeye odaklı madencilik ve mühendislik sektöründe, kabul görmüş uluslararası standartlara entegre kalite ve iş güvenliği yönetim sistemine uyumlu çalışma prensibimizi muhafaza etmekteyiz. Referanslarımız ve bu zamana kadar sağladığımız değerler ile büyüme yolunda siz değerli müşterilerimize ileride hizmet sunabilmeyi umuyoruz.



Önce güvenlik,  
**Sonra iş**

**ANKO**  
Sondaj & Madencilik





**Merkez Ofis**

Akşemsettin Mahallesi  
Kardelen Sokak NO: 8/A  
Selçuklu / KONYA  
Tel : 0 332 350 77 37  
Faks : 0 332 350 79 89

**Şube**

Şehit Osman Avcı Mahallesi  
M. Zekioğlu Rezidans  
1419. Sokak No: 12/32  
Eryaman/Etimesgut/ANKARA  
Tel : 0312 503 00 89

E-mail : [ankosondaj@gmail.com](mailto:ankosondaj@gmail.com)  
Web : [www.ankosondaj.com](http://www.ankosondaj.com)

 [anko.sondaj](https://www.facebook.com/anko.sondaj)

 [ankosondaj](https://www.twitter.com/ankosondaj)

 [anko\\_sondaj\\_madencilik](https://www.instagram.com/anko_sondaj_madencilik)

